



Pražská potrubní pošta

Předkladatel: Pražská potrubní pošta, Z. Ú

1. Historie

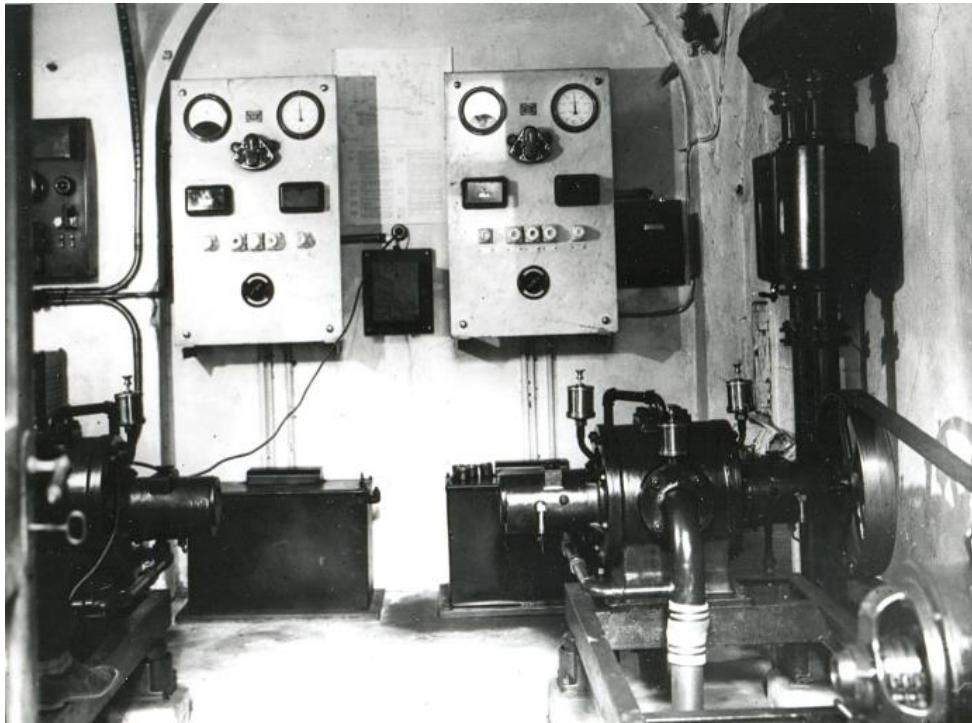
1.a Historie potrubní pošty



- Vznik potrubní pošty v roce 1853 v Londýně.
- Postupně se přidávají města Berlín, Paříž, New York a další.



1.b Historie pražské potrubní pošty

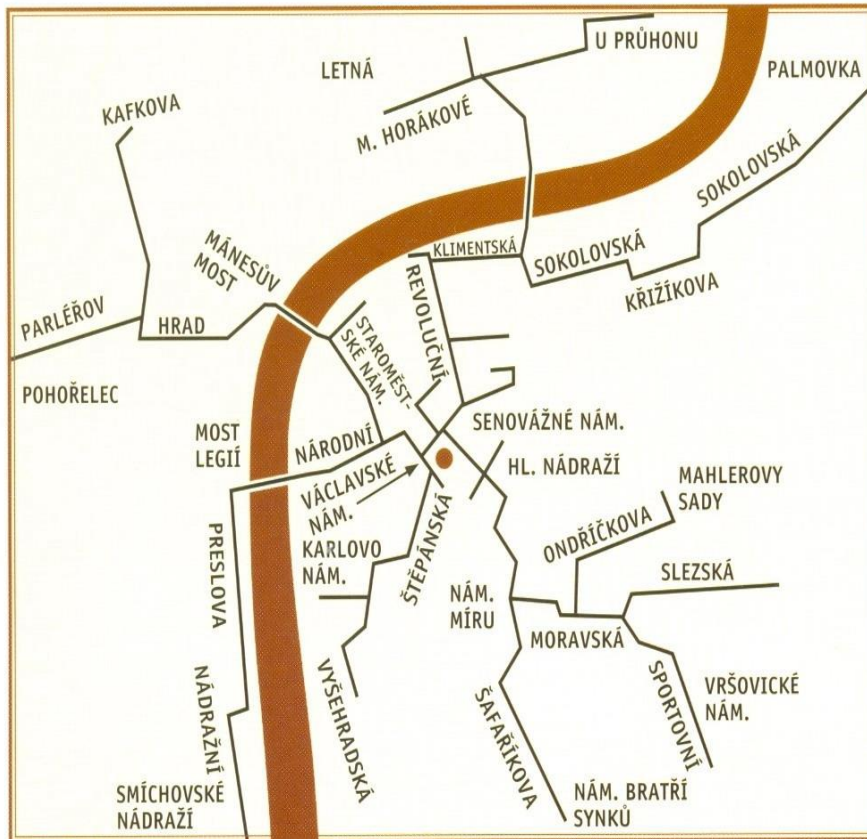


- První trasa potrubní pošty v Praze v roce 1887.
- Hlavní rozvoj v letech 1927 až 1932 v době hospodářského rozkvětu.
- Ukončení provozu po ničivých povodních v roce 2002.

2. Použitá technologie

2.a Potrubí

Mapa pokrytí Prahy potrubní poštou / Map of the coverage of the Prague pneumatic post



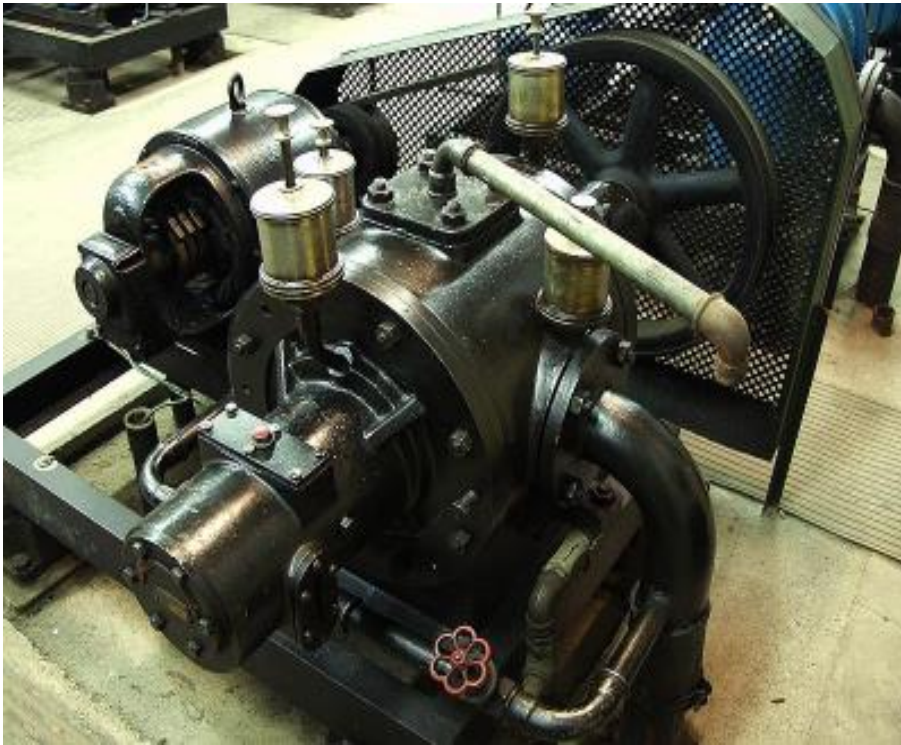
- Trasy potrubní pošty z ocelových trubek.
- Potrubí uloženo v hloubce 80 až 120 cm pod chodníky.

2.b Transportní pouzdra



- Pouzdra vyrobená z hliníku.
- Pohybují se rychlostí až 36 km/hod a mohou dosáhnout váhy 3 kg.

3. Pohonné jednotky



- Pohonným agregátem každé trati je dmychadlo.
- Dmychadlo obslouží maximálně 3 km trasy.

4. Cíle projektu



4.a Záchrana technické památky

- Městská síť pražské potrubní pošty je posledním historickým systémem na světě.

4.b Zařazení mezi kulturní památky

- Dialog s Magistrátem hlavního města Prahy.



4.c Využití pro turistický ruch

- Unikátní technická památka celosvětového významu.

4.d Edukativní využití

- Návštěva prezentace potrubní pošty studenty základních a středních škol.

Děkuji za vaši pozornost

