

Sociodemografie českého internetu

Irena Wintrová, Ředitelka PR & Marketingu
MEDIARESEARCH, a.s.

konference Internet a technologie 08

20. 5. 2008

Obsah prezentace

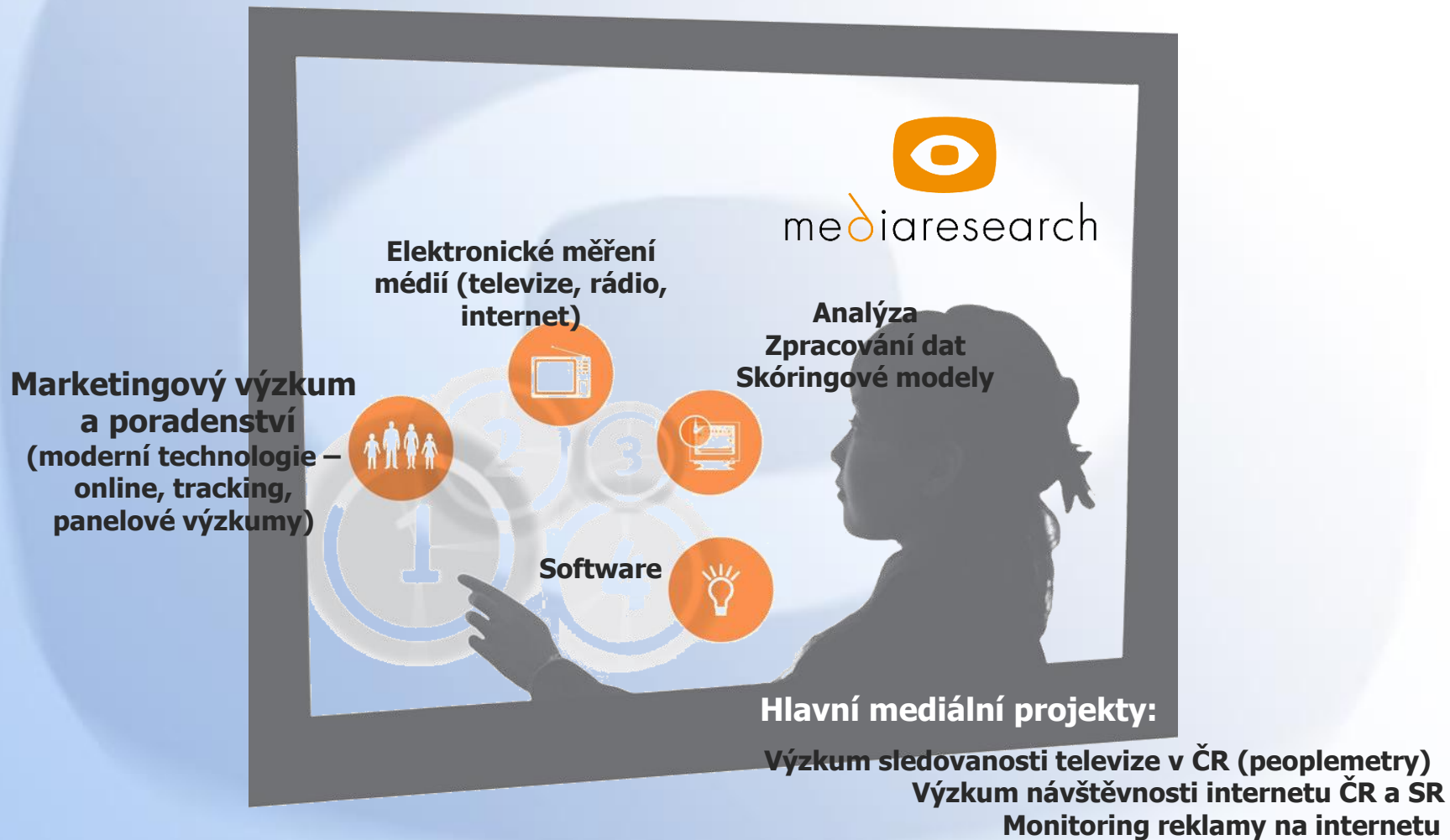
- 1** Mediaresearch a Gemius
- 2** Metodika výzkumu internetu v ČR
- 3** Výsledky výzkumu internetu v ČR



MEDIARESEARCH, a. s.

**odborník na výzkumy
a elektronická měření**

A Step Ahead



Gemius S.A.

**specialista na
měření a výzkum
návštěvnosti
internetu**



Leader v oblasti internetového výzkumu s vysokou prestiží a kreditem v těchto zemích

Polsko, Česká republika, Slovensko, Maďarsko, Dánsko, Velká Británie, Slovinsko, Chorvatsko, Srbsko, Bosna a Hercegovina, Makedonie, Rumunsko, Rusko, Ukrajina, Litva, Lotyšsko, Estonsko



GEMIUS spolupracuje se společností Mediaresearch v České a Slovenské republice.



Obsah prezentace

- 1** Mediaresearch a Gemius
- 2** Metodika výzkumu internetu v ČR
- 3** Výsledky výzkumu internetu v ČR



NetMonitor

**Měření návštěvnosti internetu
a sociodemografického profilu
internetových návštěvníků v ČR
- jednotná měna**

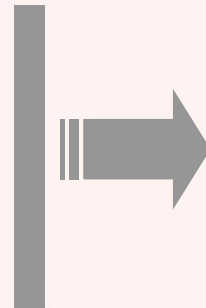
Od roku 2005 na základě vítězství v tendru SPIR (2008→2011)

Ve spolupráci s Gemius S.A.

Unikátní řešení výpočtu návštěvníka reálného uživatele (RU)

Dvě hlavní části:

- **Měření aktivit všech návštěvníků na straně serverů**
- **Výzkum sociodemografie na panelu internetových uživatelů**



**Výsledná data
návštěvnost včetně
sociodemografie**

- **280 (+) měřených serverů**
- **4,876 mil. českých internetových uživatelů (tj. populace 12-79 navštěvující internet alesp. 1x měsíčně)**
- **Reach NetMonitoru – 97,7% int. populace**
- **téměř 25-30 mil. cookies (ČR + zahraničí)**
- **33 000 respondentů v panelu (březen 2008)**
- **5 500 respondentů v NM panelu (březen 2008)**
- **data za měsíc, týden, den, hodinu**



Výzkum návštěvnosti

Měření návštěvnosti

Na straně měřených serverů (site-centric) javascript kódy

Měření všech aktivit návštěvníků (cookies)

Data on-line, gemiusTraffic
On-line aplikace, reporty

Statistiky návštěvnosti cookies, RUEst denně, tech. informace, odkazy

Algoritmus výpočtu návštěvnika
reálného uživatele

Výzkum sociodemografie

Na množině respondentů panelu – propojení PopUp a NMPanelu

Pop up dotazníky na straně měřených serverů (site-centric, PopUp panel)
Měření aktivity na straně prohlížeče speciální SW (user-centric, NMPanel)

Data měsíčně, offline reporty, analýzygemiusExplorer nebo ASCII

Statistiky návštěvnosti RU, sociodemografická kategorizace

Návštěvnost (na množině všech návštěvníků)

Měření (návštěvníci – cookies -> počítače)

⇒ javascript umístěný na měřeném subjektu (web, sekce, stránka)

⇒ měření návštěvnosti na straně měřeného serveru (site-centric)

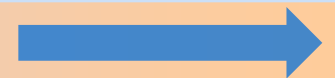
Algoritmus -> návštěvníci – reální uživatelé (lidé)

Socio-demografie (na množině respondentů v panelu)

⇒ Pop-up panel – měření na základě pop-up dotazníků na straně měřeného serveru (site-centric)

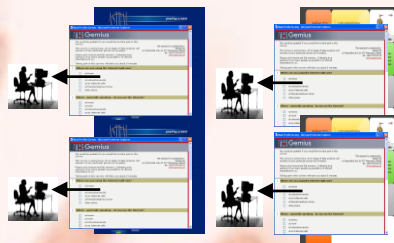
⇒ NetMonitorPanel – měření aktivity uživatelů na straně internetového prohlížeče (user-centric) pomocí programu netSoftware nainstalovaného na počítačích respondentů

Spojení dat obou panelů



Sociodemografický profil návštěvníků

Pop-up panel



vyplnili dotazník
+
nesouhlasili s instalací software

NetMonitorPanel

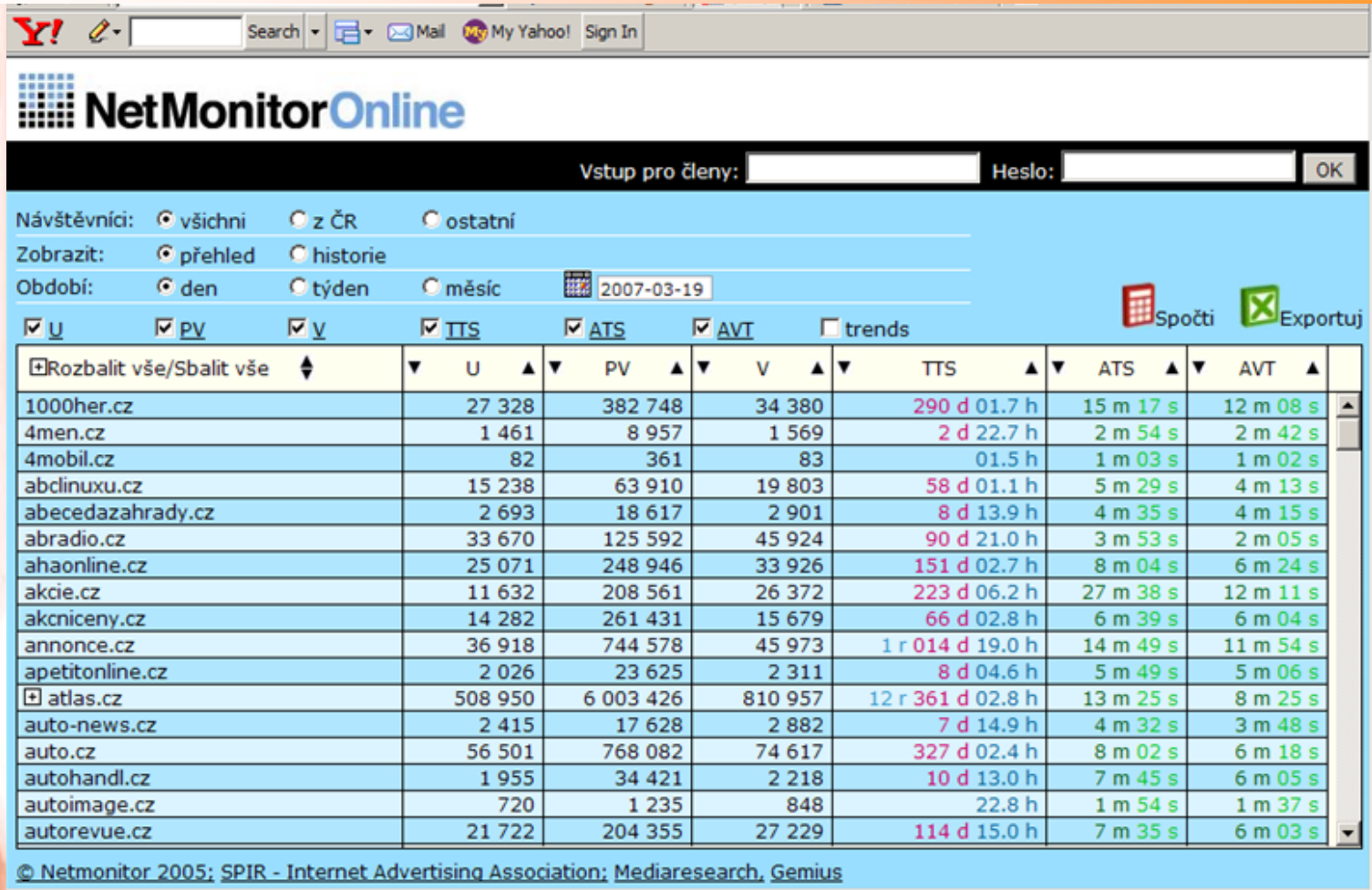


vyplnili dotazník
+
souhlasili s instalací software

Propojení dat

- **velikost populace používající internet**
podíl lidí používajících internet (reální uživatelé)
- **frekvence používání**
vyjádřeno počtem zobrazení (PV)
nebo stráveným časem (ATS) v rámci daných stránek
- **sociodemografický profil**
základní charakteristiky uživatelů webových stránek
(profil cílové skupiny, afinita)
- **trendy**
udržování historických dat pro analýzy trendů ve složení
internetové populace a míry konzumace internetu

- **Měření návštěvnosti**
 - **měsíční report** na www.netmonitor.cz
 - **OLA** na online.netmonitor.cz
 - online internetová aplikace pro analýzu dat všech zúčastněných serverů
- **Sociodemografický profil návštěvníků**
 - **měsíční report** na www.netmonitor.cz
- **Jiné**
 - **report** na www.rankings.cz



Y! Search Mail My Yahoo! Sign In

NetMonitorOnline

Vstup pro členy: Heslo: OK

Návštěvníci: všichni z ČR ostatní

Zobrazit: přehled historie

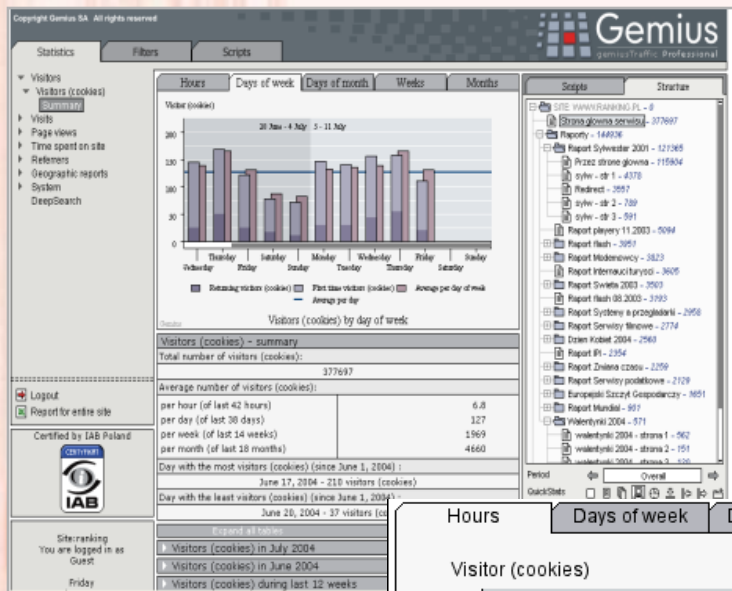
Období: den týden měsíc

U PV V TTS ATS AVT trends Spočti Exportuj

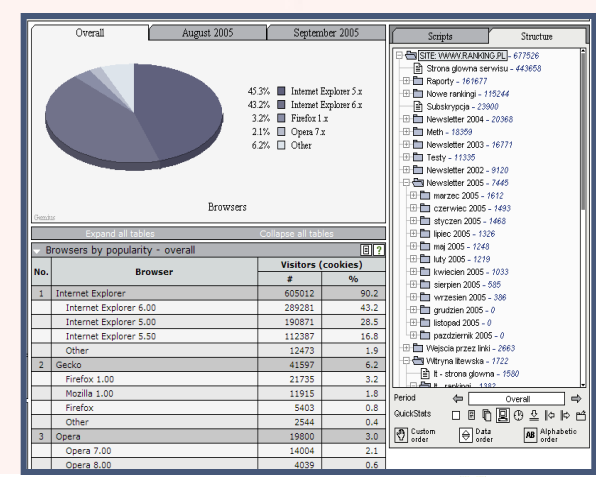
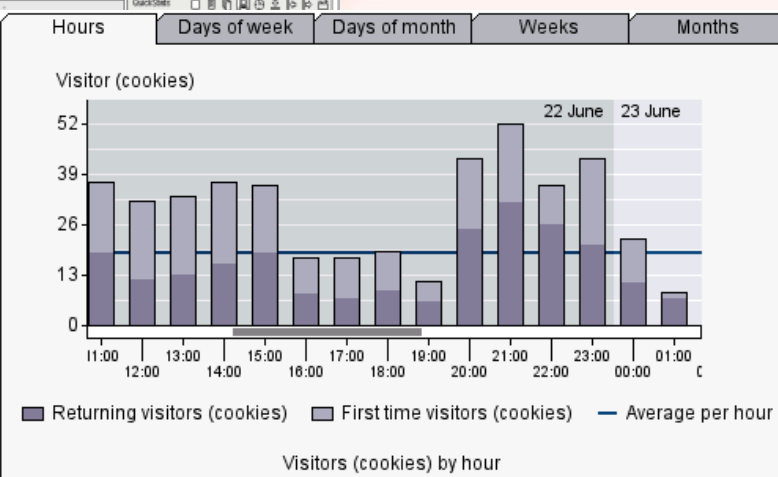
<input type="checkbox"/> Rozbalit vše/Sbalit vše	U	PV	V	TTS	ATS	AVT
1000her.cz	27 328	382 748	34 380	290 d 01.7 h	15 m 17 s	12 m 08 s
4men.cz	1 461	8 957	1 569	2 d 22.7 h	2 m 54 s	2 m 42 s
4mobil.cz	82	361	83	01.5 h	1 m 03 s	1 m 02 s
abclinuxu.cz	15 238	63 910	19 803	58 d 01.1 h	5 m 29 s	4 m 13 s
abecedazahrady.cz	2 693	18 617	2 901	8 d 13.9 h	4 m 35 s	4 m 15 s
abradio.cz	33 670	125 592	45 924	90 d 21.0 h	3 m 53 s	2 m 05 s
ahaonline.cz	25 071	248 946	33 926	151 d 02.7 h	8 m 04 s	6 m 24 s
akcie.cz	11 632	208 561	26 372	223 d 06.2 h	27 m 38 s	12 m 11 s
aknciceny.cz	14 282	261 431	15 679	66 d 02.8 h	6 m 39 s	6 m 04 s
annonce.cz	36 918	744 578	45 973	1 r 014 d 19.0 h	14 m 49 s	11 m 54 s
apetitonline.cz	2 026	23 625	2 311	8 d 04.6 h	5 m 49 s	5 m 06 s
<input checked="" type="checkbox"/> atlas.cz	508 950	6 003 426	810 957	12 r 361 d 02.8 h	13 m 25 s	8 m 25 s
auto-news.cz	2 415	17 628	2 882	7 d 14.9 h	4 m 32 s	3 m 48 s
auto.cz	56 501	768 082	74 617	327 d 02.4 h	8 m 02 s	6 m 18 s
autohandl.cz	1 955	34 421	2 218	10 d 13.0 h	7 m 45 s	6 m 05 s
autoimage.cz	720	1 235	848	22.8 h	1 m 54 s	1 m 37 s
autorevue.cz	21 722	204 355	27 229	114 d 15.0 h	7 m 35 s	6 m 03 s

© Netmonitor 2005; SPIR - Internet Advertising Association; Mediaresearch, Gemius

- **Měření návštěvnosti serverů (cookies)**
 - **gemiusTraffic** – internetová aplikace pro detailní analýzu vlastních dat daného serveru
 - **OLA** – online internetová aplikace pro analýzu veřejné části dat všech zúčastněných serverů
- **Sociodemografický profil návštěvníků**
 - **měsíční zprávy** pro jednotlivá média
 - **gemiusExplorer** – dodávaný analytický software
 - **ASCII data** – dodávaná pro zpracování v jiných externích softwarech (DataAnalyzer od společnosti Median s. r. o., Sygrep od Mediaresearch)



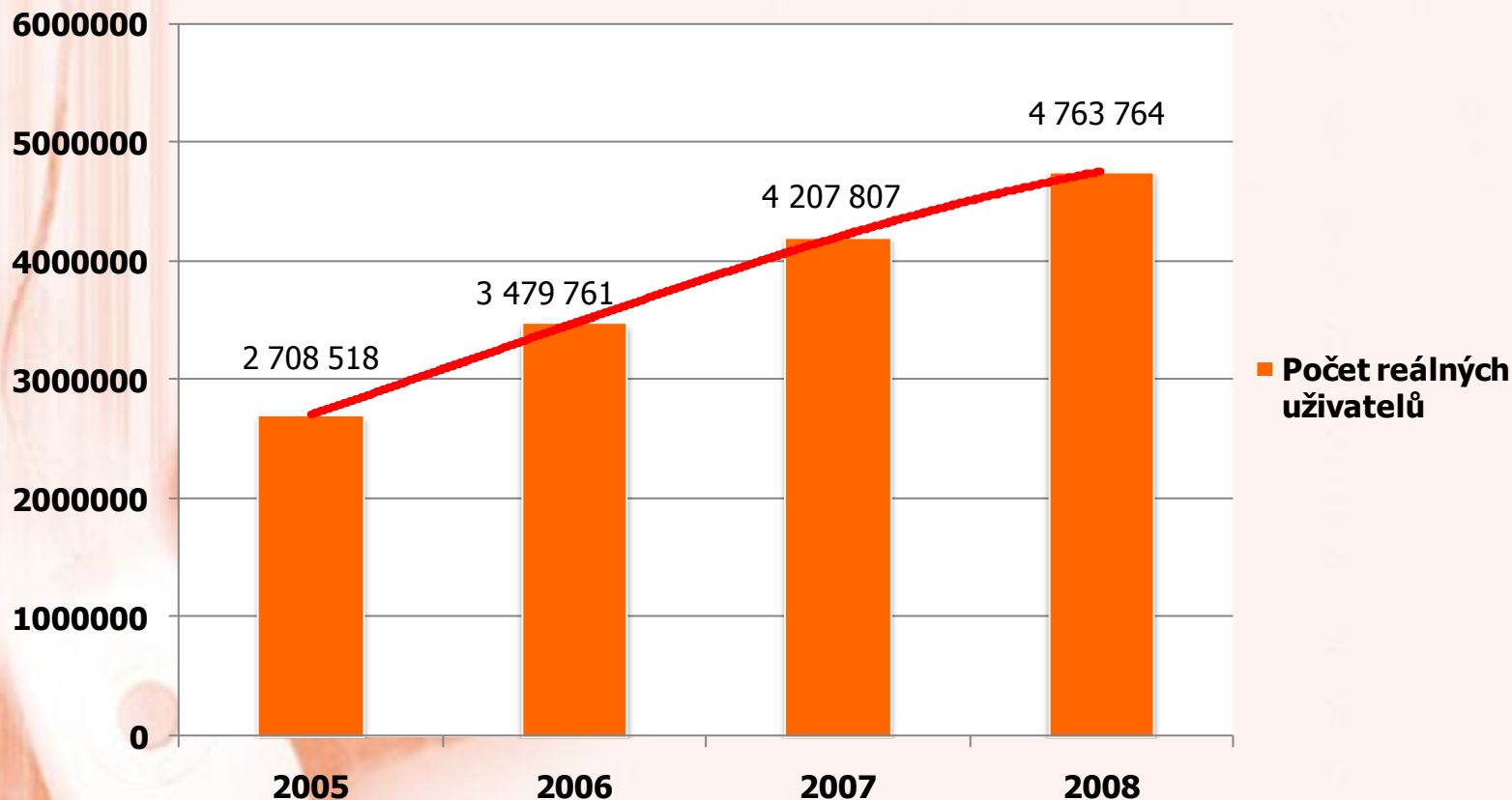
- Měření analyzující detailní statistiky návštěvnosti webových stránek, mapuje pohyb návštěvníků (technologie využívaná největšími portály)
- Široké spektrum reportovaných ukazatelů, grafy
- Přístup k datům on-line přes www rozhraní
- Tvorba reportů, exporty dat do MS Excel



Obsah prezentace

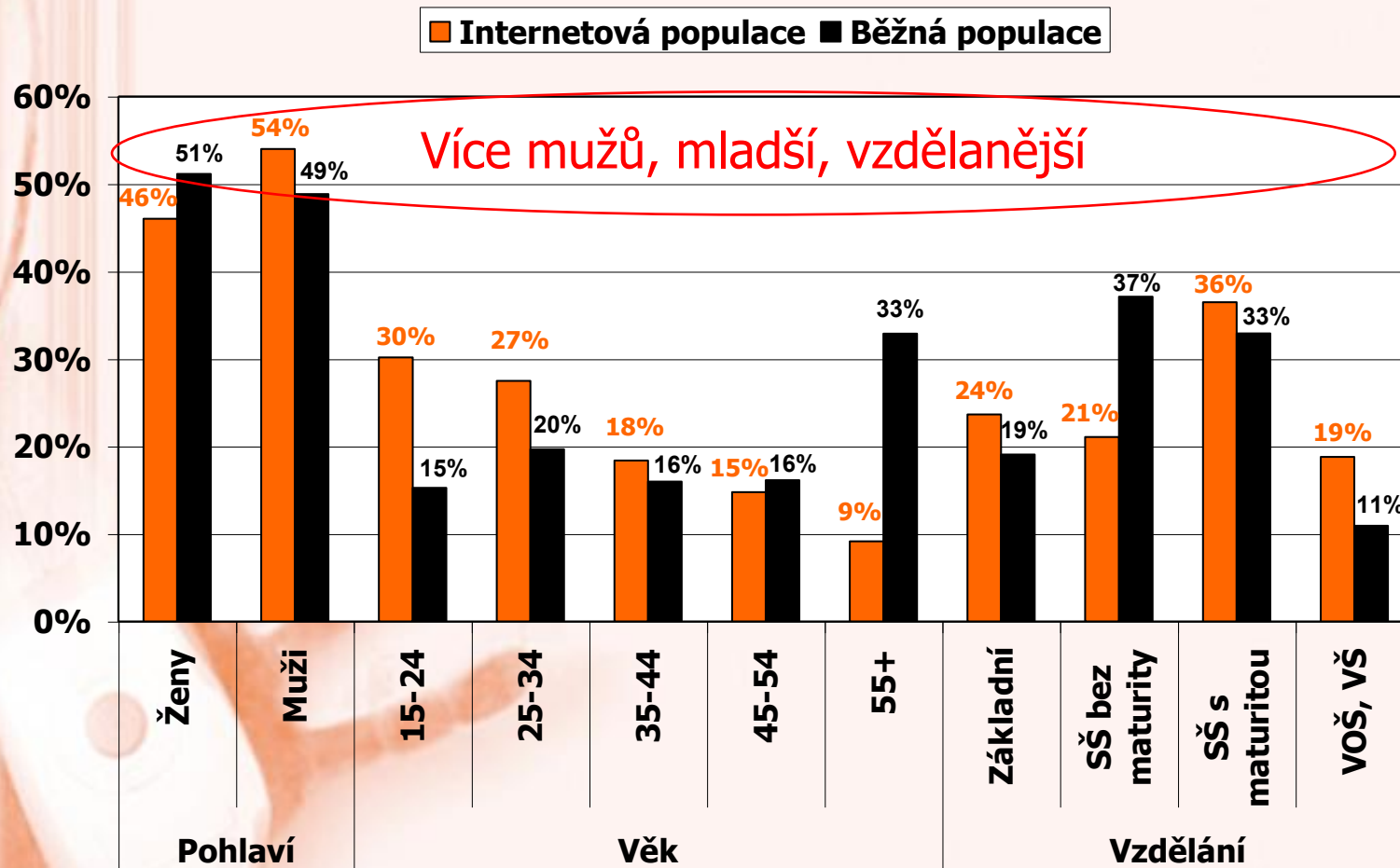
- 1** Mediaresearch a Gemius
- 2** Metodika výzkumu internetu v ČR
- 3** Výsledky výzkumu internetu v ČR

Meziroční vývoj počtů reálných uživatelů (březen)



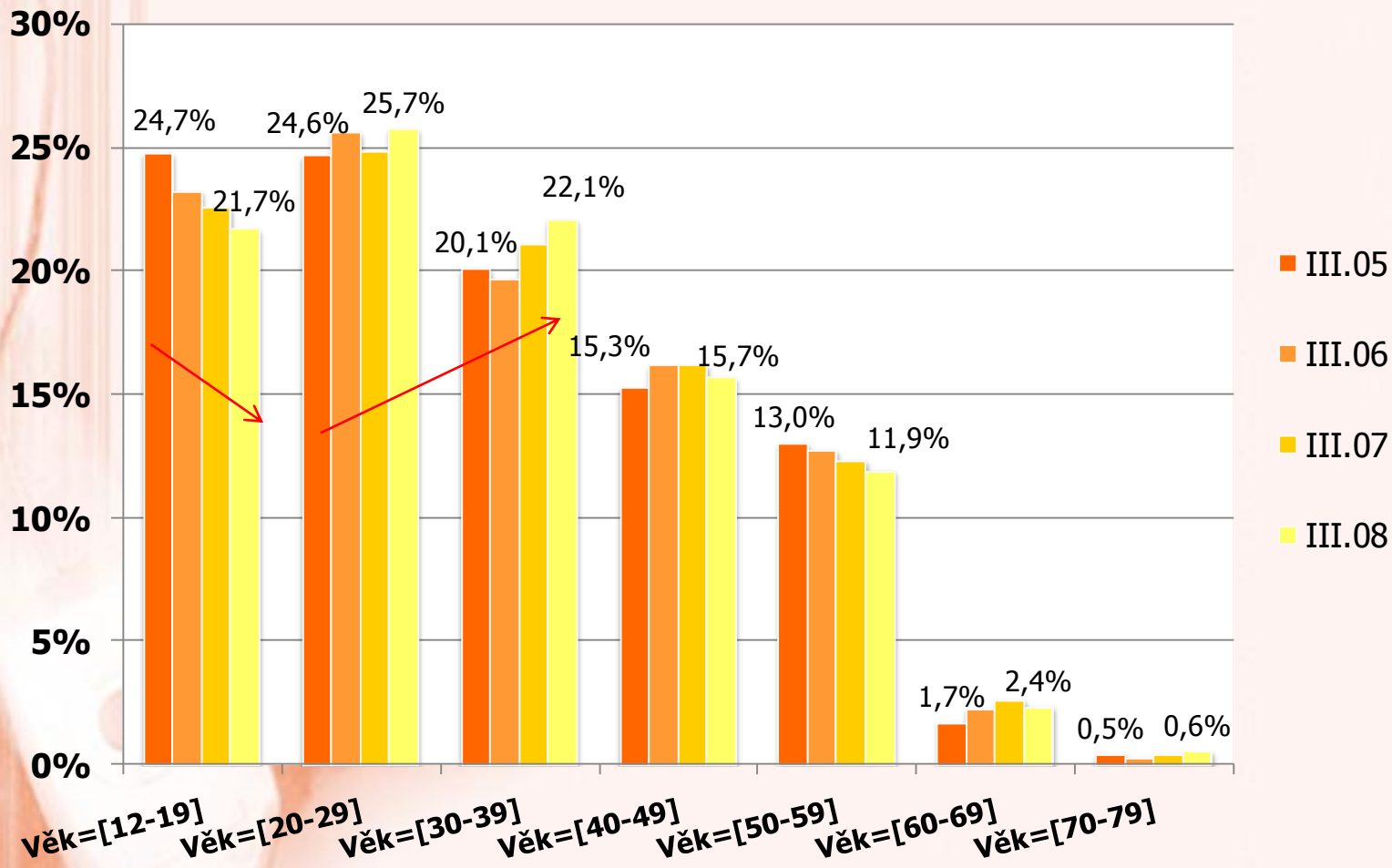
Zdroj: NetMonitor - SPIR - Mediaresearch & Gemius, březen 2008

* Roste internetová populace (Reach NM 97,7 %), roste počet měřených serverů



N prosinec 2007 = 34 754

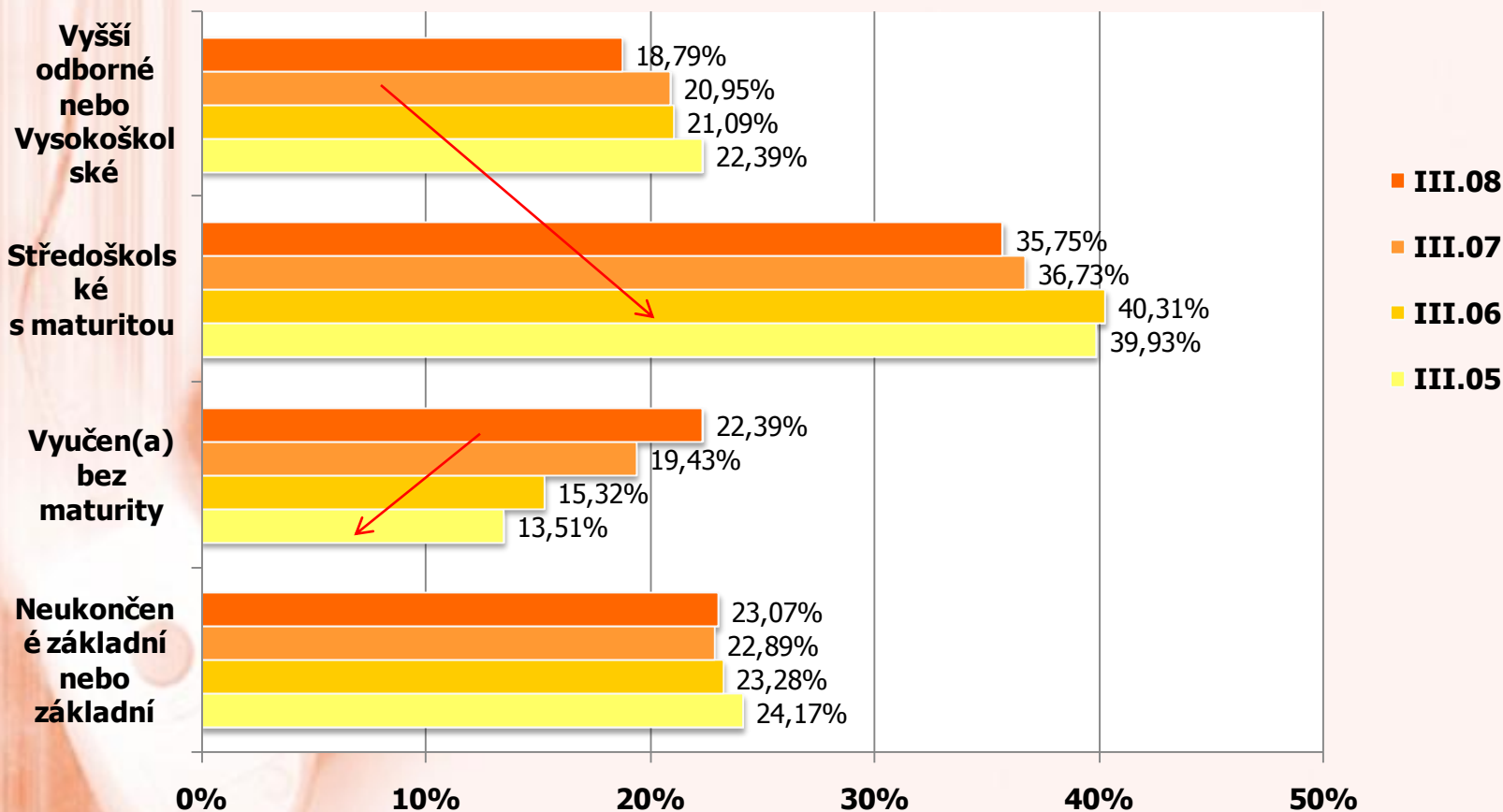
Zdroj: NetMonitor - SPIR - Mediaresearch & Gemius, prosinec 2007



Zdroj: NetMonitor - SPIR - Mediaresearch & Gemius, březen 2008

* Internetová populace „stárne“

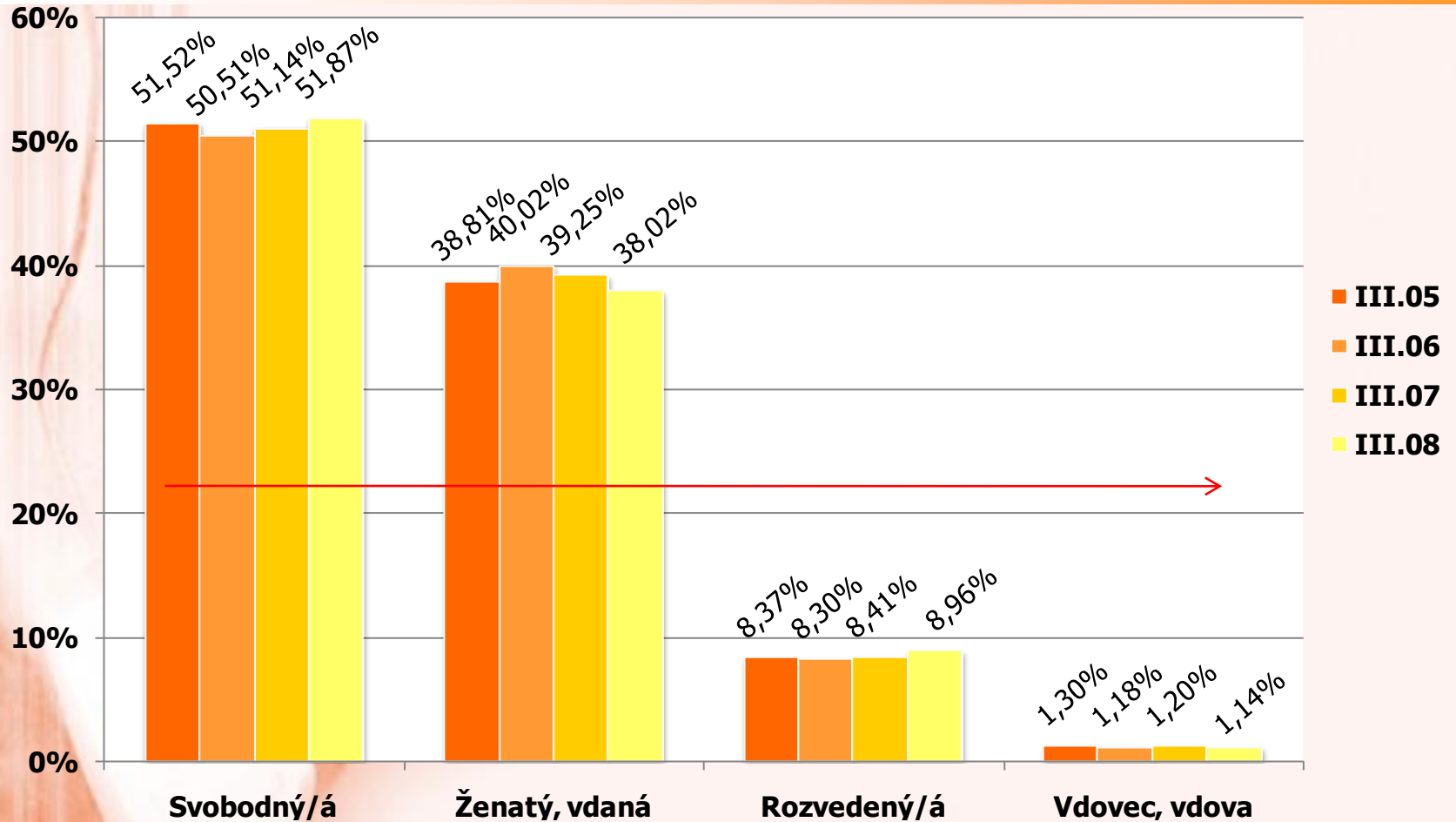
Meziroční srovnání rozložení RU podle vzdělání (březen)



Zdroj: NetMonitor - SPIR - Mediaresearch & Gemius, březen 2008

* Roste podíl RU se SŠ a VŠ vzděláním

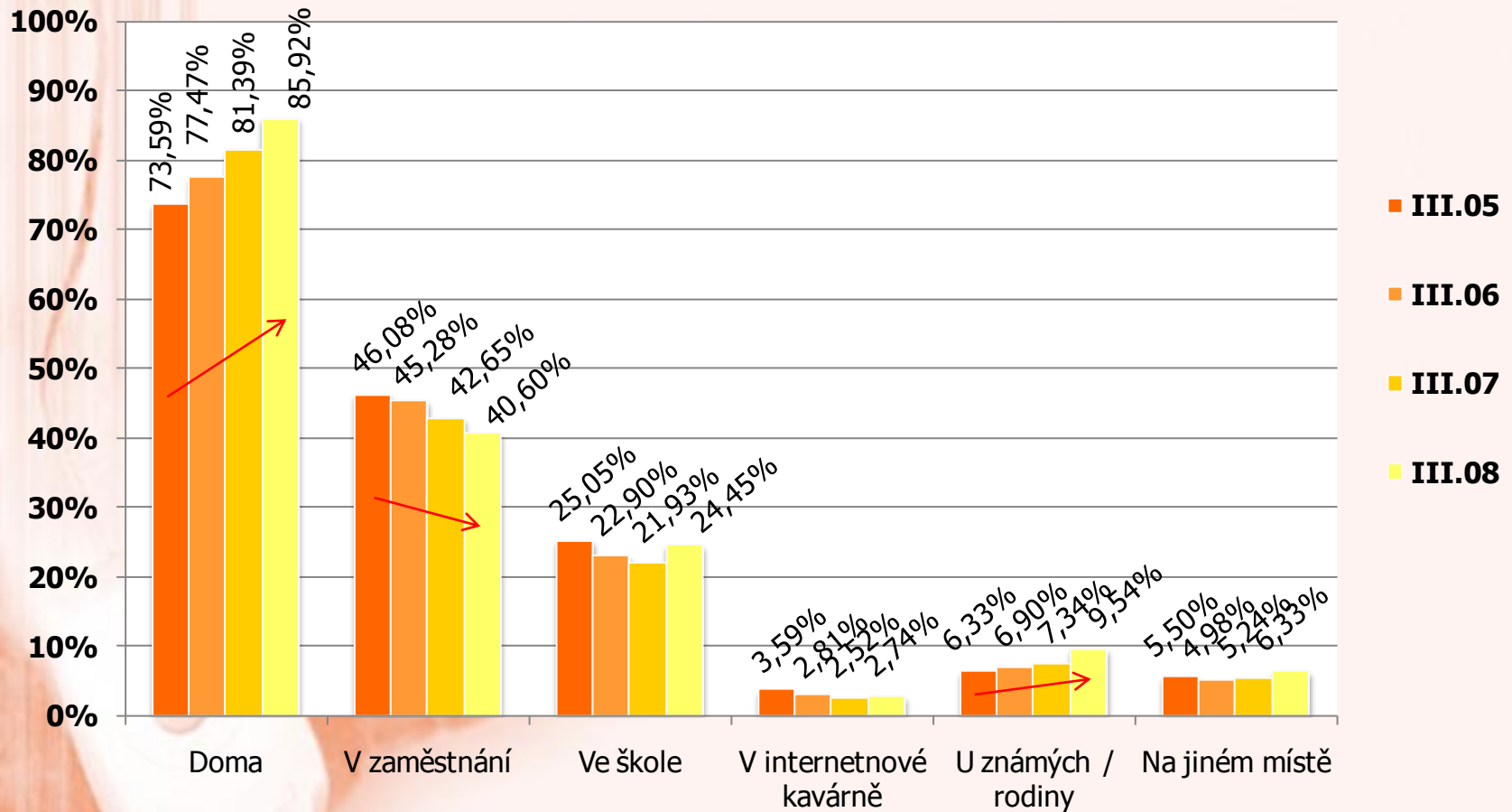
Meziroční srovnání rozložení RU podle rodinného stavu (březen)



Zdroj: NetMonitor - SPIR - Mediaresearch & Gemius, březen 2008

* Internetová populace se nemění více se nerozvádí, ani nežení/nevdává 😊

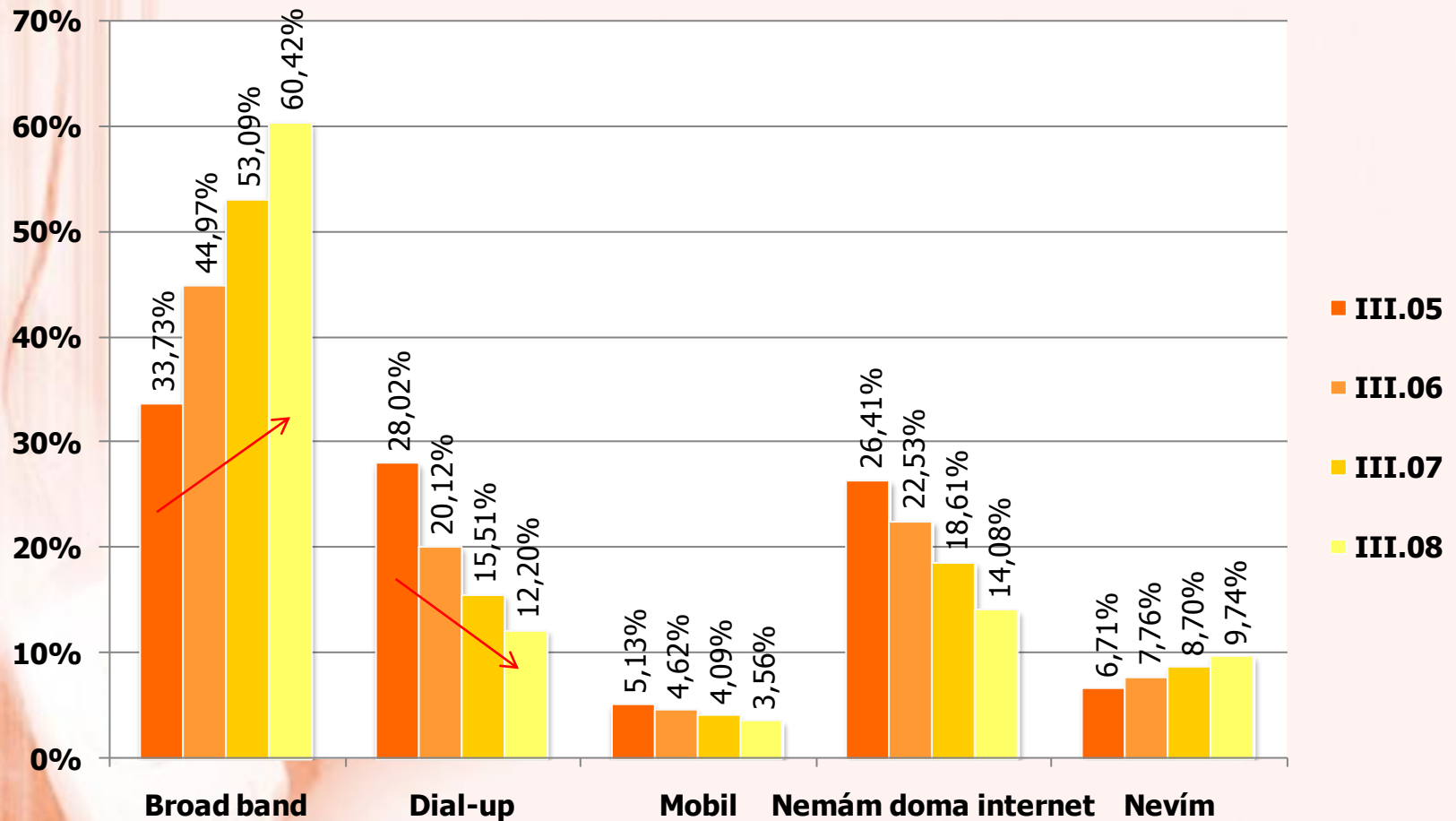
Meziroční srovnání rozložení RU podle místa připojení (březen)



* Roste podíl připojení z domovů, klesá podíl připojení ze zaměstnání (omezování zaměstnavateli?)

Zdroj: NetMonitor - SPIR - Mediaresearch & Gemius, březen 2008

Meziroční srovnání rozložení RU podle typu připojení (březen)



* Roste podíl využití širokopásmového připojení, klesá podíl dial-up

AdMonitoring

Na základě vítězství v tendru SPIR (2007-2010)

Unikátní řešení monitoringu výdajů do reklamy na internetu

Tři pilíře:

- monitoring robotem
- deklarace od médií
- audit od mediálních agentur



AdMonitoring - výstupy

NetTrack2 - Mozilla Firefox

File Edit View Go Bookmarks Tools Help

http://nettrack.cz/

Reklamní systém NetTrack :... Nettrack2

1 2 3 4 5 6 7 8 9 10 11 12 13 14 15 další

↑ popis ↓	↑ kampaň ↓	↑ zadavatel ↓	regiony	↑ agentura ↓	↑ premiéra ↓	↑ produkt ↓	↑ š. ↓	↑ v. ↓	↑ četnost ↓	↑ typ ↓
Quelle	Jste připraveni na zahradní párty?	Quelle	Východočeský	-	premiéra	K. Služby	0	0	40	reklama
<p>Jste připraveni na zahradní párty?</p> <p>24.8.106</p> <p>Zahradní party s rodinou nebo přáteli patří k létu. Promysleli jste vše tak, aby se naši velcí či malí hosté cítili dobře?</p> <p>Čtěte dále</p> <p>Odkaz Whois</p>										
Strukturální-fondy.cz	Fondy Evropské Unie	Ministerstvo pro místní rozvoj ČR		-	premiéra	L. Finance	225	100	50	reklama
<p>Odkaz Whois</p>										
Betway.com	Ostrava vs. Kladno	Betway.com	zahraničí	-	premiéra	H7. Loterie, soutěže	745	100	9	reklama
<p>BONUS 2.000 Kč</p> <p>OSTRAVA vs. KLADNO</p> <p>1: 1,55 X: 3,45 2: 6,00</p> <p>SÁZEJTE NA: METEORIT POOL</p> <p>betway.com ing casino poker</p>										

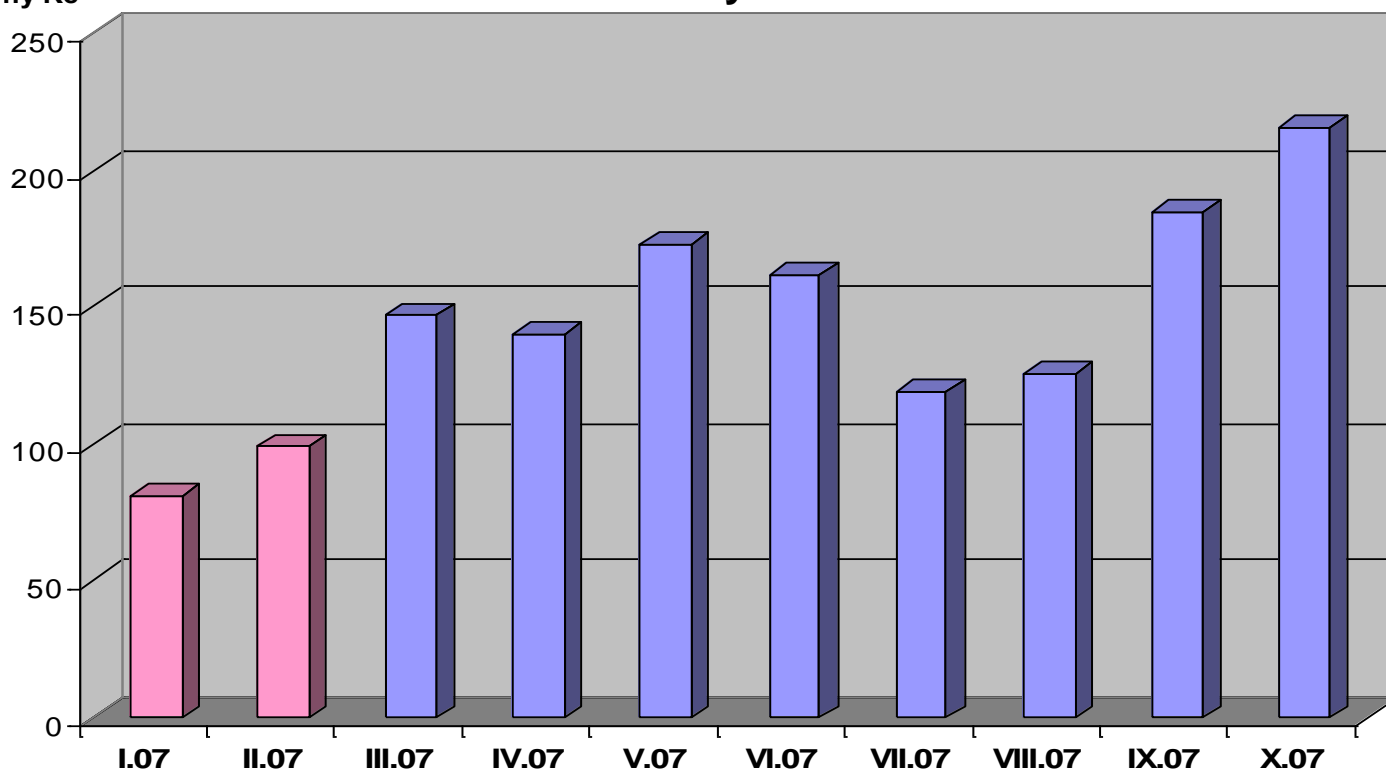
Done

Dopis dokument 82.113.48.68 Disabled

AdMonitoring - výstupy

Časový průběh vývoje reklamních investic display reklamy

Miliony Kč



Zdroj: AdMonitoring SPiR - Mediaresearch & Gemius 2007

Měření výkonu internetu – zdroje informací

- Netmonitor v ČR <http://www.netmonitor.cz/>
- OLA – online aplikace (v ČR)
<http://online.netmonitor.cz/>
- AdMonitoring v ČR <http://www.admonitoring.cz>
- Demo systému gemiusEffect
<http://directeffect.gemius.pl/cz/Demo.php>
- Demo systému gemiusTraffic
http://cz.gemius.com/Engine/DemoEntry.php?f_lng=cz
- Mediaresearch, a. s. <http://mediaresearch.cz/>
- Gemius SA <http://gemius.com/>
- PrimeTime, s.r.o. <http://primetime.cz/>

A Step Ahead

**Děkuji
za pozornost!**

Irena Wintrová
Ředitelka PR a marketingu
MEDIARESEARCH, a.s.
pr@mediaresearch.cz